

# ESTATE 2024

## CON L'OASI LIPU MASSACIUCCOLI



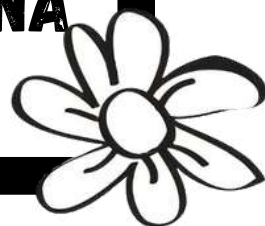
PER BAMBINI 8-13 ANNI



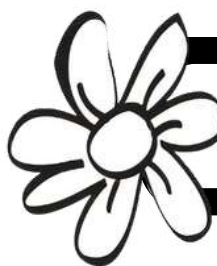
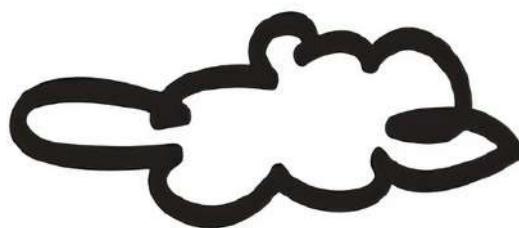
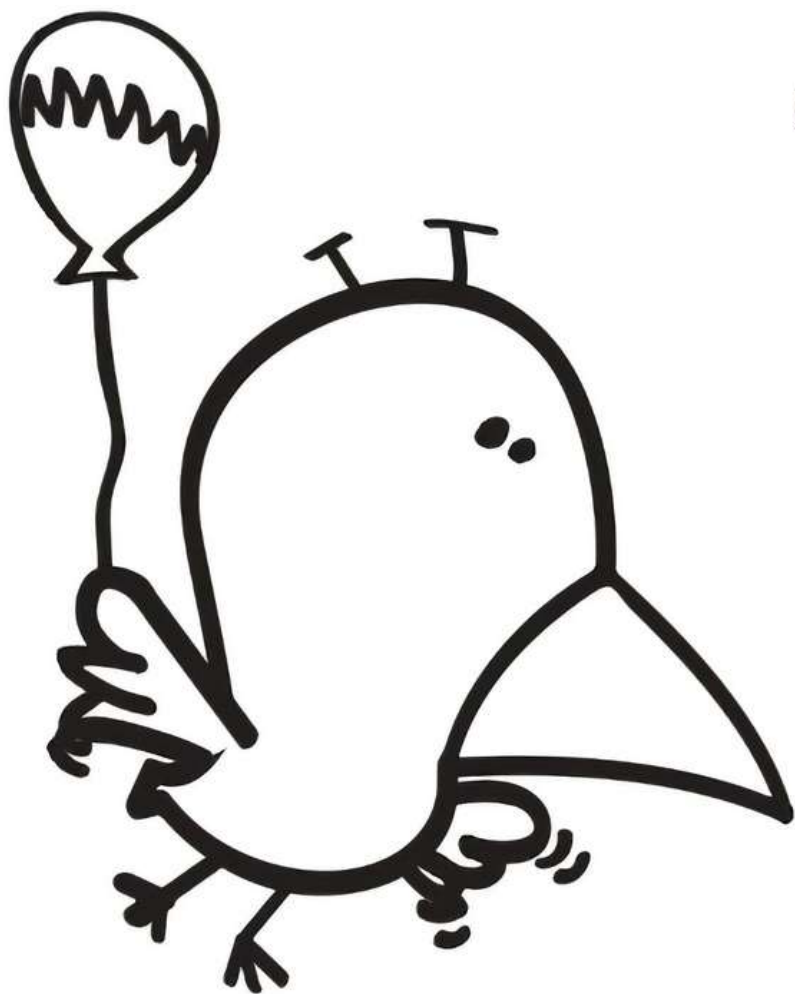
# VI ASPETTIAMO PER UN'ESTATE DI AVVENTURA

SETTIMANE ALL'INSEGNA DELLA NATURA PER BAMBINI E BAMBINE DA 8 A 13 ANNI A CURA DELL'OASI LIPU MASSAGIUCCOLI!

**VUOI TRASCORRERE UNA SETTIMANA  
DIVERSA ED EMOZIONANTE?**



VIENI CON NOI! ESPLORETERAI DIVERSI AMBIENTI: LA PALUDE, LA FORESTA, IL FIUME ED IL MARE, NAVIGHEREMO IN CANOA E CON I SILENZIOSI BARCHINI DA PALUDE ATTRAVERSO FITTI CANNETI E PER UNA NOTTE ASPETTEREMO L'ALBA SULLA RIVA DEL MARE... TORNEREMO INDIETRO NEL TEMPO AGLI ALBORI DELL'UOMO PER UN GIORNO E IMPAREREMO TANTI SEGRETI DELLA NATURA: DALLA RIPRODUZIONE DELLE IMPRONTE DEGLI ANIMALI ALLA COSTRUZIONE DI STRUMENTI MUSICALI NATURALI.



**I TURNI**

**23 - 29 GIUGNO**

**30 GIUGNO - 6 LUGLIO**

**7 - 13 LUGLIO**

**14 - 20 LUGLIO**

# IL PROGRAMMA DELLA SETTIMANA

## **DOMENICA: SUL LAGO IN CANOA**

ARRIVO ENTRO LE ORE 12.00 E SISTEMAZIONE NELLE CAMERE. NEL POMERIGGIO, DOPO UN BREVE CORSO DI NAVIGAZIONE, CI AVVENTUREREMO IN UN'ESPLORAZIONE DEL LAGO E DELLA PALUDE A BORDO DI KAYAK E CANOE.

## **LUNEDÌ: NATURALISTI IN ERBA**

DI MATTINA FAREMO TUTTI INSIEME UN'ESPLORAZIONE, A PIEDI E IN BARCA, DELLA RISERVA DEL CHIARONE, IMPARANDO A RICONOSCERE GLI UCCELLI E LE PIANTE RAPPRESENTATIVE DI QUESTI AMBIENTI. NEL POMERIGGIO COSTRUIREMO CON LE NOSTRE MANI UN PICCOLO LIBRO NATURALISTICO, CHE ARRICCHIREMO DURANTE LA SETTIMANA CON LE ESPERIENZE VISSUTE UTILIZZANDO DIVERSE TECNICHE ARTISTICHE.

## **MARTEDÌ: LA FORESTA E IL MARE**

INIZIEREMO LA GIORNATA CON UN LABORATORIO PREISTORICO. PRIMA DI PRANZO RAGGIUNGEREMO LA VILLA BORBONE ED ESPLOREMO A PIEDI IL BOSCO DELLA MACCHIA LUCCHESE ATTRAVERSO UNA SERIE DI DIVERTENTI ATTIVITÀ E GIOCHI SENSORIALI. PASSEREMO IL POMERIGGIO AL MARE, IN UNA DELLE SPIAGGE PIÙ BELLE DEL PARCO.

## **MERCOLEDÌ: LA GIORNATA PREISTORICA**

PROVIAMO A CHIUDERE GLI OCCHI E IMPROVVISAMENTE CI TROVIAMO IN UN'ALTRA ERA, CIRCONDATI DA UOMINI PRIMITIVI INTENTI A CACCIARE, A SCOLPIRE LA PIETRA, A COSTRUIRE ARMI. INTORNO A NOI NON CI SONO PIÙ CASE E NEGOZI MA SOLO CAVERNE E CAPANNE DI TRONCHI. UNA GIORNATA AGLI ALBORI DELLA CIVILTÀ PER CAPIRE MEGLIO LE NOSTRE ORIGINI, PER RISVEGLIARE ISTINTI PERDUTI MA, MI RACCOMANDO, ATTENTI ALLA TIGRE DAI DENTI A SCIABOLA...

## **GIOVEDÌ: IL FIUME E LA MUSICA**

DI MATTINA CI DILETTEREMO NELLA CREAZIONE DI ARTISTICI RILIEVI IN GESSO UTILIZZANDO TRACCE E IMPRONTE DEGLI ORGANISMI CHE POPOLANO I NOSTRI AMBIENTI. NEL POMERIGGIO CI SPOSTEREMO SUL FIUME SERCHIO DOVE FAREMO IL BAGNO E PROVEREMO A METTERCI IN SINTONIA CON I SUONI DELLA NATURA, COSTRUIENDO STRUMENTI MUSICALI PER FARE UN PICCOLO CONCERTO. LA SERA... LE OLIMPIADI DEL LAGO! GIOCHI A NON FINIRE...

## **VENERDÌ: IL GRAN FINALE**

CE L'HAI QUASI FATTA, RIMANGONO DA SUPERARE LE ULTIME DUE PROVE! INIZIEREMO LA MATTINA CON LA COSTRUZIONE DI UNA PICCOLA OPERA NATURALE A RICORDO DELLA FANTASTICA SETTIMANA PASSATA INSIEME. ... MA NON È ANCORA FINITA! PRIMA DEL TRAMONTO, PROVVISI DI TORCE E SACCHI A PELO ANDREMO A DORMIRE SULLA SPIAGGIA E I PIÙ CORAGGIOSI A MEZZANOTTE FARANNO IL BAGNO NELLE SCURE ACQUE DEL MARE..

## **SABATO: SIGH! SIGH! ARRIVEDERCI**

DOPO UN RINFRESCANTE BAGNO ALL'ALBA SI TORNA A CASA, PREPAREREMO I BAGAGLI E FAREMO UN ULTIMO PRANZO TUTTI INSIEME.

## INFORMAZIONI UTILI

IL SOGGIORNO AVVERRÀ PRESSO LA FORESTERIA DELL' OASI LIPU.

IL NUMERO MASSIMO DI PARTECIPANTI È 12 BAMBINI PER TURNO; SARANNO SEGUITI PER TUTTO IL PERIODO NEL CAMPO DA 3 EDUCATORI + UN CUOCO ADDETTO ALLA PREPARAZIONE DEI PASTI.

LA QUOTA DI PARTECIPAZIONE È DI 430 E + ISCRIZIONE ALLA LIPU (18 E) PER CHI NON FOSSE GIÀ SOCIO.

PER I FRATELLI LA QUOTA È DI 390 E A PARTECIPANTE + UN'UNICA TESSERA LIPU FAMIGLIA (40 E).

LA QUOTA COMPRENDE VITTO E ALLOGGIO, COPERTURA ASSICURATIVA, SPOSTAMENTI, MATERIALE DIDATTICO E INFORMATIVO. PER EFFETTUARE L'ISCRIZIONE, OCCORRE CONTATTARE LA SEDE DELL'OASI LIPU PER INDICARE IL TURNO PRESCELTO E SUCCESSIVAMENTE COMPILARE LA DOCUMENTAZIONE FORNITA DAL PERSONALE.

## CONTATTI

OASI LIPU MASSACIUCCOLI  
VIA DEL PORTO, 154  
LOC. MASSACIUCCOLI 55054  
MASSAROSA (LU)  
0584/975567

OASI.MASSACIUCCOLI@LIPU.IT

WWW.OASILIPUMASSACIUCCOLI.ORG

