

ESTATE 2023

CON L'OASI LIPU MASSACIUCCOLI



L'AVVENTURA CONTINUA!

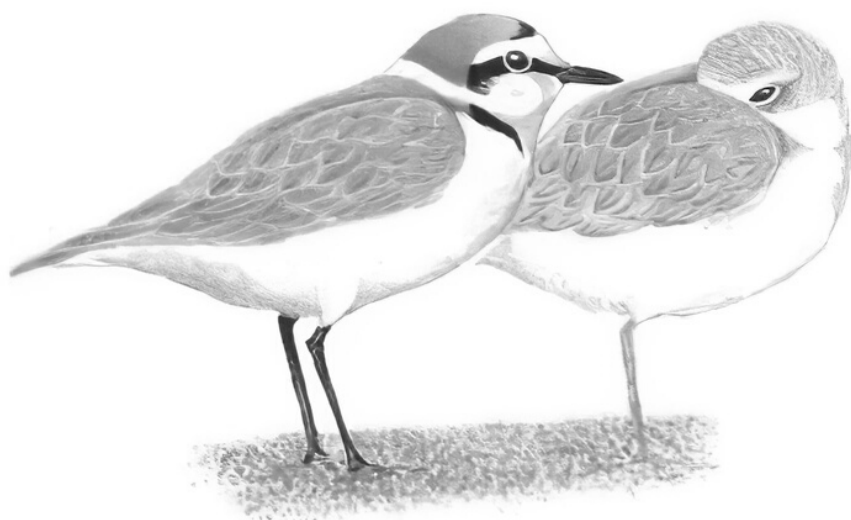
PER RAGAZZI 14 - 17 ANNI



VI ASPETTIAMO PER UN'ESTATE DI AVVENTURA

MARE, MONTAGNA, CAMPAGNA, CITTÀ... IN UNA SETTIMANA ESPLOREMO DIVERSI AMBIENTI, SCOPRENDO LA BELLEZZA DI MUOVERSI LENTAMENTE E IN MODO SOSTENIBILE E DI CONDIVIDERE LA NATURA E L'AMICIZIA ALL'APERTO!

IL CAMPO BASE DEL SOGGIORNO SARÀ PRESSO IL CAMPEGGIO "CAMPING EUROPA", IN LOCALITÀ TORRE DEL LAGO (LU), UNA CITTADINA CHE SI AFFACCIA SUL LAGO DI MASSACIUCCOLI E A DUE PASSI DAL MARE. DA LÌ CI MUOVEREMO A PIEDI, IN BICI E IN TRENO SECONDO IL PROGRAMMA, CON ESCURSIONI GIORNALIERE E DELLA DURATA DI DUE GIORNI, ALLA SCOPERTA DEL TERRITORIO CIRCOSTANTE, DELLE CITTÀ DI LUCCA E PISA, DEL PARCO DELLE CINQUE TERRE E DEL PARCO DELLE ALPI APUANE.



I TURNI

3 - 10 LUGLIO

11 - 18 LUGLIO

IL NUMERO MASSIMO DI PARTECIPANTI È 14 RAGAZZI/E, SEGUITI PER TUTTO IL PERIODO DA 2 EDUCATORI, CON ESPERIENZA NELLA CONDUZIONE DEI CAMPI ESTIVI E DELL'EDUCAZIONE AMBIENTALE.

IL PROGRAMMA DELLA SETTIMANA

1°GIORNO: ARRIVO E SISTEMAZIONE

ARRIVO A TORRE DEL LAGO PRESSO IL CAMPEGGIO "EUROPA", OPPURE PER CHI ARRIVA IN TRENO PRESSO LA STAZIONE DI VIAREGGIO ENTRO LE ORE 16.00. DOPO ESSERCI SISTEMATI E AVER FATTO CONOSCENZA, CI ASPETTA UN RINFRESCANTE BAGNO AL MARE.

2°GIORNO: ESPLORIAMO IL TERRITORIO CIRCOSTANTE

ESCURSIONE A PIEDI ATTRAVERSO LA MACCHIA LUCCHESE FINO AL MARE, ALLA SCOPERTA DI UNA DELLE SPIAGGE PIÙ BELLE DEL PARCO. NEL POMERIGGIO, DOPO ESSERCI RILASSATI IN CAMPEGGIO RAGGIUNGEREMO LUCCA DOVE VISITEREMO L'ORTO BOTANICO E TUTTE LE DELIZIE DELLA CITTÀ.

3°GIORNO: LE CINQUE TERRE

PARTENZA DI BUON MATTINO DALLA STAZIONE DI TORRE DEL LAGO. ATTRAVERSEREMO IN TRENO TUTTE LE 5 TERRE FINO AD ARRIVARE A BONASSOLA. RAGGIUNGEREMO LA SPIAGGIA PER FARE IL BAGNO E CI RILASSEREMO FINO A PRANZO, DOPO CI INCAMMINEREMO LUNGO IL TRACCIATO DELLA VECCHIA FERROVIA ATTRAVERSO LUNGHE GALLERIE CHE OGNI TANTO SI APRONO SU CALETTE MERAVIGLIOSE DOVE POTREMO TUFFARCI. DOPO UN CAMMINO DI CIRCA 4 KM ARRIVEREMO A LEVANTO, DOVE PRENDEREMO IL TRENO PER TORNARE IN CAMPEGGIO.

4°GIORNO: IN BICI NEL PARCO VERSO LA TORRE PENDENTE

DOPO UNA BELLA DORMITA SALTEREMO IN SELLA DELLA NOSTRA BICI VERSO SUD...ATTRAVERSEREMO I MAESTOSI BOSCHI DI SAN ROSSORE, CERCHEREMO DAINI E FAVOLOSI UCCELLI NEL PARCO, POI RAGGIUNGEREMO PISA. VISITA DELLA CITTÀ E PIZZA IN COMPAGNIA SOTTO LA TORRE PRIMA DI RIENTRARE.

5°GIORNO: FINALMENTE L'OASI!

PARTENZA IN TRENO PER RAGGIUNGERE LA STAZIONE DI MASSAROSA, PASSEGGIATA A PIEDI FINO ALL'OASI LIPU ATTRAVERSO LE CAMPAGNE E LUNGO GLI ARGINI DEL LAGO. PRANZO ALL'OASI ED IL POMERIGGIO ESCURSIONE IN CANOA SUL LAGO. RIENTRO AL CAMPEGGIO PER CENA.

6°GIORNO: LE ALPI APUANE

LASCIEREMO DEFINITIVAMENTE IL CAMPEGGIO PER PRENDERE IL TRENO ALLA VOLTA DI CAMPORGIANO, LOCALITÀ DELLA GARFAGNANA A CIRCA 750M SLM. SCENDEREMO AL FIUME PER UN BAGNO RINFRESCANTE ED UN PIC NIC. NEL POMERIGGIO RAGGIUNGEREMO LA STRUTTURA CHE CI OSPITERÀ PER LA NOTTE.

7°GIORNO: ASCESA A CAMPOCATINO

CI METTEREMO IN CAMMINO PER RAGGIUNGERE I PRATI DI CAMPOCATINO, UN CIRCO GLACIALE NEL CUORE DELLE ALPI APUANE, ATTRAVERSO UNA STRADA FORESTALE CHE ATTRAVERSA SPLENDIDI CASTAGNETI. PASSEREMO LA NOTTE ALL'OMBRA DI ALCUNI FAGGI DOVE ACCENDEREMO UN FALÒ E FAREMO UNA GRIGLIATA.

8°GIORNO: RIENTRO E PARTENZA

DOPO COLAZIONE, RIFAREMO IL TRAGITTO ALL'INDIETRO (QUESTA VOLTA IN DISCESA!) PER TORNARE A CAMPORGIANO. DOPO PRANZO RIPRENDEREMO IL TRENO CON DESTINAZIONE MASSAROSA. SALUTI E PARTENZA!

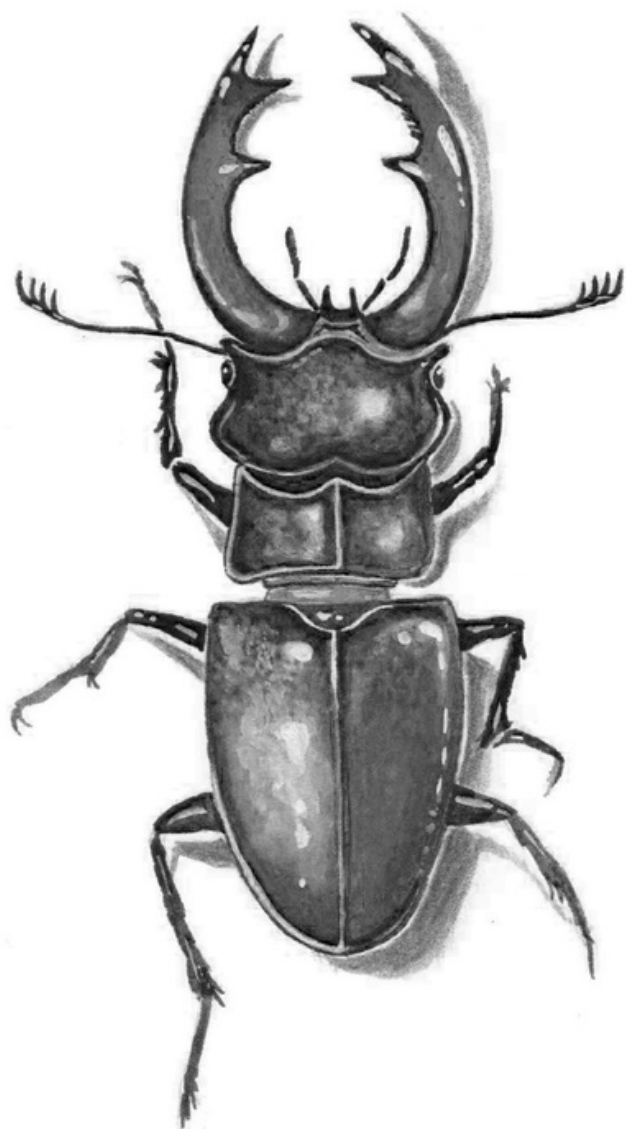
INFORMAZIONI UTILI



LA QUOTA DI PARTECIPAZIONE È DI 470€ +18€ D'ISCRIZIONE LIPU O RINNOVO DELLA TESSERA. PER I FRATELLI LA QUOTA È DI 430€ A PARTECIPANTE + 40€ DI ISCRIZIONE ALLA LIPU (SOCIO FAMIGLIA). PER CHI NON È PROVVISTO DI PROPRIA BICI, È POSSIBILE RICHIEDERNE UNA A NOLEGGIO PER TUTTO IL PERIODO CON UNA DIFFERENZA DI PREZZO DI 50€.

LA QUOTA COMPRENDE VITTO, ALLOGGIO, SPOSTAMENTI, COPERTURA ASSICURATIVA, MATERIALI E TUTTE LE OPZIONI PREVISTE DAL PROGRAMMA.

PER ISCRIVERSI OCCORRE CONTATTARE LA SEDE DELL'OASI LIPU ED INDICARE IL TURNO PRESCELTO E SUCCESSIVAMENTE COMPILARE LA DOCUMENTAZIONE FORNITA DAL PERSONALE.



CONTATTI

OASI LIPU MASSACIUCCOLI

VIA DEL PORTO, 154 LOC. MASSACIUCCOLI 55054

MASSAROSA (LU)

0584/975567

OASI.MASSACIUCCOLI@LIPU.IT

WWW.OASILIPUMASSACIUCCOLI.ORG