

ESTATE 2023

CON L'OASI LIPU MASSACIUCCOLI



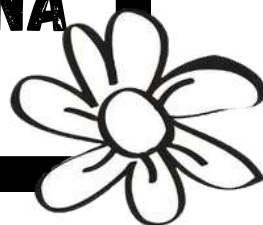
PER BAMBINI 8-13 ANNI



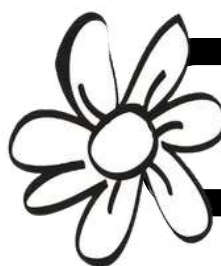
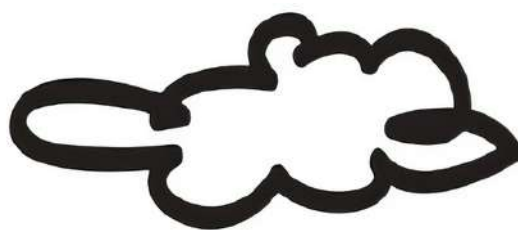
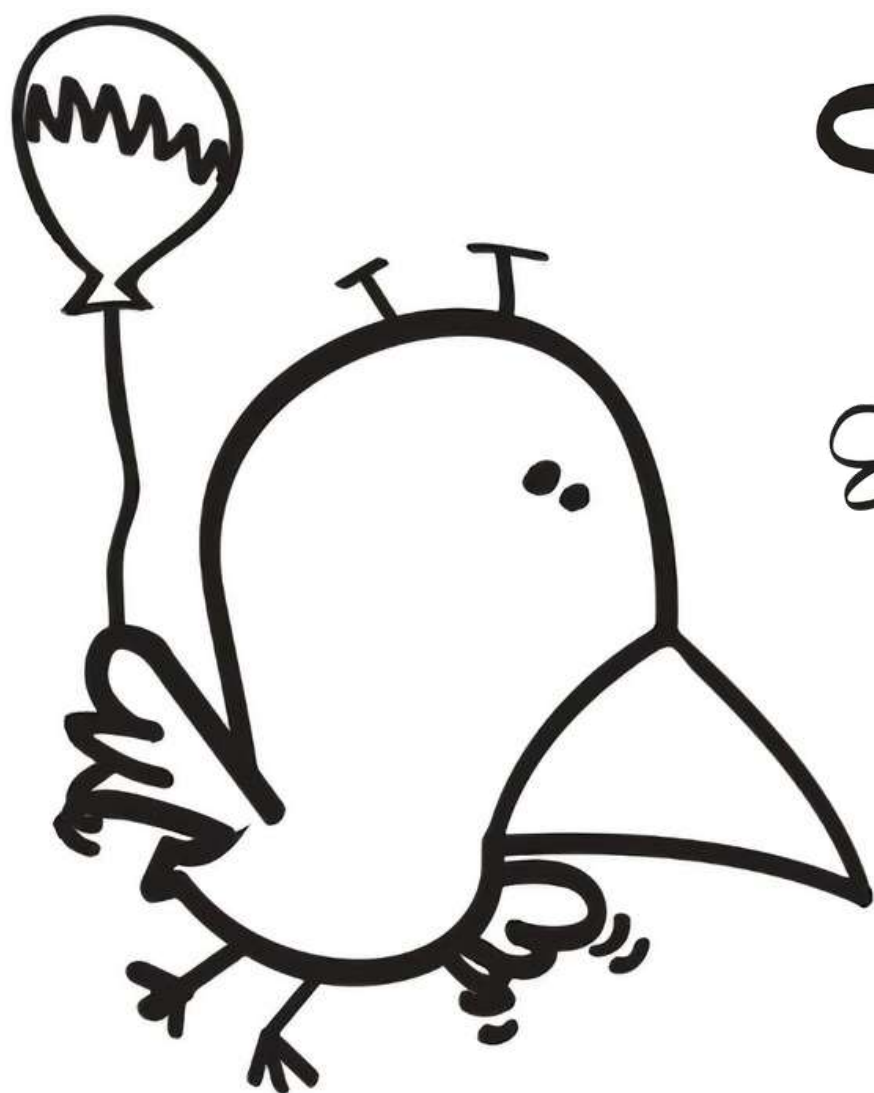
VI ASPETTIAMO PER UN'ESTATE DI AVVENTURA

SETTIMANE ALL'INSEGNA DELLA NATURA PER BAMBINI E BAMBINE DA 8 A 13 ANNI A CURA DELL'OASI LIPU MASSACIUCCOLI!

**VUOI TRASCORRERE UNA SETTIMANA
DIVERSA ED EMOZIONANTE?**



VIENI CON NOI! ESPLORETERAI DIVERSI AMBIENTI: LA PALUDE, LA FORESTA, IL FIUME ED IL MARE, NAVIGHEREMO IN CANOA E CON I SILENZIOSI BARCHINI DA PALUDE ATTRAVERSO FITTI CANNETI E PER UNA NOTTE ASPETTEREMO L'ALBA SULLA RIVA DEL MARE... PER UN GIORNO TORNEREMO INDIETRO NEL TEMPO AGLI ALBORI DELL'UOMO E IMPAREREMO I TANTI SEGRETI DELLA NATURA: DALL'ESTRAZIONE DEI COLORI DELLE PIANTE ALLA COSTRUZIONE DI STRUMENTI MUSICALI NATURALI.



I TURNI

2 - 8 LUGLIO

9 - 15 LUGLIO

16 - 22 LUGLIO

IL PROGRAMMA DELLA SETTIMANA

DOMENICA: SUL LAGO IN CANOA

ARRIVO ENTRO LE ORE 12.00 E SISTEMAZIONE NELLE CAMERE. NEL POMERIGGIO, DOPO UN BREVE CORSO DI NAVIGAZIONE, CI AVVENTUREREMO IN UNA CACCIA AL TESORO SUL LAGO A BORDO DI KAYAK E CANOE.

LUNEDÌ: NATURALISTI IN ERBA

INIZIEREMO CON UN'ESPLORAZIONE, A PIEDI E IN BARCA DELLA RISERVA DEL CHIARONE, IMPARANDO A RICONOSCERE GLI UCCELLI E LE PIANTE RAPPRESENTATIVE DI QUESTI AMBIENTI. NEL POMERIGGIO CREEREMO ARTISTICI RILIEVI IN GESSO UTILIZZANDO TRACCE E MATERIALI RACCOLTI NELLA NOSTRA ESCURSIONE.

MARTEDÌ: LA FORESTA E IL MARE

INIZIEREMO LA GIORNATA CON UN LABORATORIO PREISTORICO. PRIMA DI PRANZO RAGGIUNGEREMO LA VILLA BORBONE ED ESPLOREMO A PIEDI IL BOSCO DELLA MACCHIA LUCCHESA ATTRAVERSO UNA SERIE DI DIVERTENTI ATTIVITÀ E GIOCHI SENSORIALI. PASSEREMO IL POMERIGGIO AL MARE, IN UNA DELLE SPIAGGE PIÙ BELLE DEL PARCO.

MERCOLEDÌ: LA GIORNATA PREISTORICA

PROVIAMO A CHIUDERE GLI OCCHI E IMPROVVISAMENTE CI TROVIAMO IN UN'ALTRA ERA, CIRCONDATI DA UOMINI PRIMITIVI INTENTI A CACCIARE, A SCOLPIRE LA PIETRA, A COSTRUIRE ARMI. INTORNO A NOI NON CI SONO PIÙ CASE E NEGOZI MA SOLO CAVERNE O AL PIÙ CAPANNE DI TRONCHI. UNA GIORNATA AGLI ALBORI DELLA CIVILTÀ PER CAPIRE MEGLIO LE NOSTRE ORIGINI, PER RISVEGLIARE ISTINTI PERDUTI MA, MI RACCOMANDO, ATTENTI ALLA TIGRE DAI DENTI A SCIABOLA...

GIOVEDÌ: IL FIUME E LA MUSICA

MATTINATA ALL'INSEGNA DEL GIOCO E DEL DIVERTIMENTO. CI SPOSTEREMO PER IL PRANZO SUL FIUME SERCHIO DOVE, OLTRE A FARE IL BAGNO, PROVEREMO A METTERCI IN SINTONIA CON I SUONI DELLA NATURA E COSTRUIENDO STRUMENTI MUSICALI FAREMO UN PICCOLO CONCERTO. DOPO LA GUSTOSA CENA PREPARATA DALL'OASI SI TERRANNO LE OLIMPIADI DEL LAGO.

VENERDÌ: IL GRAN FINALE

CE L'HAI QUASI FATTA, RIMANGONO DA SUPERARE LE ULTIME DUE PROVE! INIZIEREMO LA MATTINA CON LA COSTRUZIONE DI UNA PICCOLA OPERA NATURALE A RICORDO DELLA FANTASTICA SETTIMANA PASSATA INSIEME. ... MA NON È ANCORA FINITA! PRIMA DEL TRAMONTO, PROVVISTI DI TORCE E SACCHI A PELO ANDREMO A DORMIRE SULLA SPIAGGIA E I PIÙ CORAGGIOSI A MEZZANOTTE FARANNO IL BAGNO NELLE SCURE ACQUE DEL MARE..

SABATO: SIGH! SIGH! ARRIVEDERCI

DOPO UN RINFRESCANTE BAGNO ALL'ALBA SI TORNA A CASA, PREPAREREMO I BAGAGLI E FAREMO UN ULTIMO PRANZO TUTTI INSIEME.

INFORMAZIONI UTILI

IL SOGGIORNO AVVERRÀ PRESSO LA FORESTERIA DELL' OASI LIPU.

IL NUMERO MASSIMO DI PARTECIPANTI È 12 BAMBINI PER TURNO; SARANNO SEGUITI PER TUTTO IL PERIODO NEL CAMPO DA 3 EDUCATORI + UN CUOCO ADDETTO ALLA PREPARAZIONE DEI PASTI.

LA QUOTA DI PARTECIPAZIONE È DI 430 E + ISCRIZIONE ALLA LIPU (18 E) PER CHI NON FOSSE GIÀ SOCIO.

PER I FRATELLI LA QUOTA È DI 390 E A PARTECIPANTE + UN'UNICA TESSERA LIPU FAMIGLIA (40 E).

LA QUOTA COMPRENDE VITTO E ALLOGGIO, COPERTURA ASSICURATIVA, SPOSTAMENTI, MATERIALE DIDATTICO E INFORMATIVO. PER EFFETTUARE L'ISCRIZIONE, OCCORRE CONTATTARE LA SEDE DELL'OASI LIPU PER INDICARE IL TURNO PRESCELTO E SUCCESSIVAMENTE COMPILARE LA DOCUMENTAZIONE FORNITA DAL PERSONALE.

CONTATTI

OASI LIPU MASSACIUCCOLI
VIA DEL PORTO, 154
LOC. MASSACIUCCOLI 55054
MASSAROSA (LU)
0584/975567

OASI.MASSACIUCCOLI@LIPU.IT

WWW.OASILIPUMASSACIUCCOLI.ORG

